

Fordeling af nuværende arbejdsgræne, projekter og ansvarsområder

Marts 2011

For at sikre, at vi får alle nuværende arbejdsgræne, projekter og ansvarsområder tænkt med ind i den nye struktur, er disse blevet opdelt på de enkelte koordinatore. Det er dog vigtigt at understrege, at det ikke er et udtryk for et stationært billede af, hvordan strukturen skal se ud de næste mange år.

Med dette tænkes der dels på:

- at der vil kunne ske ændringer i, hvor hvilke områder henhører under, såfremt det med fordel vil kunne tænkes anderledes ind. Dette vil bl.a. også kunne afhænge af de valgte koordinatore.
- at det må forventes, at de enkelte koordinators arbejde og organisering, på baggrund af de under processen udarbejdede rapporter, vil kunne afstedkomme såvel nye tiltag, som evt. forandringer eller udfasning af nogle områder.

På den efterfølgende side, ses selv opdelingen af områderne. På siderne herefter, ses et udkast til, hvordan de enkelte koordinatore evt. kan se deres ansvarsområde struktureret. Dette er primært for at understrege og synliggøre, at det *ikke* er koordinatorens opgave, hverken at udføre eller at være involveret i alle de nævnte arbejdsområder, men har til ansvar at koordinere og lede det pågældende ansvarsområde. Koordinatorens rolle er beskrevet i tjenestebeskrivelse for koordinatorene. Heri står bl.a.:

Koordinatoren har som særligt ansvarsområde en koordinerende og ledende rolle overfor de ledere og medarbejdere, der er tilknyttet hans/hendes særlige tjenesteområde.

Koordinatoren skal sørge for coaching, opfølgning opbakning til lederne af de forskellige aktiviteter i tjenesteområdet og skal opmuntre til yderligere dygtiggørelse og udvikling indenfor den enkelte aktivitet.

De administrative områder skal understøtte og tjene de øvrige områder. Indtil en administrator er fundet, henhører disse områder under den daglige ledelsens ansvarsområder.

Nuværende arbejde der skal tænkes med



Omsorg og fællesskab

- Café
- Omsorgsgruppen
- Dåbskort
- Bøn og fortrolig bøn
- Seniorkredsen
- Kvindekredsen
- SommerGrill
- Mgh. weekend



Børn og unge

- Non-Stop
- Børnekirke
- Way-out
- Teen-søndag
- Unge
- WaterWalk
- Spejder
- Legestuen



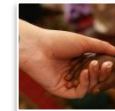
Gudstjeneste & kultur

- Gudstjenester
- Lovsang
- Forbøn
- Dåbsmedhjælp
- Arr. gruppe
- Gospelkor



Undervisning og vækstgrupper

- Alpha
- Beta
- Mønsterbrydning
- Kristendoms-klasse
- Vækstgrupper
- Mentor og "medvandrere"
- Mgh. undervisning



Social engagement

- CAR
- Julepakker
- Integration
- Honduras

Administration

- Administrationsudvalg: Regnskab, forsikring m.m.
- IT og kommunikation: Intranet, Hjemmeside, Øje:blik, Nyhedsbreve, PR, Årsskrift, Blog, Infofoldere, Arkiv m.m.
- Bygning og ejendomsdrift: Pedel og rengøring, Team Aktiv, vedligeholdelse (VU), udlejning, indretning m.m.
- Kontor og sekretær: Forsendelse, registrering og kartotek, kirkebogsføring m.m.

